



さあ、次の100年へ。
住友ゴムグループ

第118期 第2四半期決算説明会 (2009年1.1～6.30)

住友ゴム工業株式会社

■ 2009年第2四半期決算概要

- 連結範囲異動、主要関係会社
- 第2四半期決算概要

■ 2009年度予想

- 決算予想概要
- 設備投資・減価償却・タイヤ生産能力、他

範囲	連結子会社 75社 (+1)		持分法適用会社 19社 (△19)	
			〔 非連結子会社 9社 関連会社 10社 〕	
異動会社数	新規 +1社	除外 ー社	新規 ー社	除外 △19社

【異動の内訳】

異動会社	+1社 SUMITOMO RUBBER MIDDLE EAST FREE ZONE ESTABLISHMENT	ー社	ー社	△19社 * ダンロップタイヤリール 全19社
------	--	----	----	-------------------------------

* 卸売販売各社と合併

住友ゴムグループ 主要関係会社				100	さあ、次の100年へ。 住友ゴムグループ
	タイヤ事業	スポーツ事業	産業品他事業		
統括会社	ダンロップ・ファルケンタイヤ ダンロップ・グッド・イヤータイヤ 日本グッド・イヤー SRIタイヤトレーニング	SRIスポーツ	SRIハイブリッド		
販売会社	ダンロップ・ファルケン北海道 Falken Tire Corporation Sumitomo Rubber Asia (Tyre) Dunlop Tire Thailand, 上海 邓禄普	ダンロップスポーツ ダンロップスポーツ中部 Srixon Sports Europe Srixon Sports Asia Cleveland Golf Canada Corp	ダンロップホームプロダクツ 住ゴム産業 香港住膠有限公司		
製造会社	SURINDO、DUNLOP TECH Sumitomo Rubber (Thailand) 常熟/蘇州、中田エンジニアリング ダンロップリトレッドサービス	ダンロップゴルフクラブ Srixon Sports Manufacturing (Thailand) Roger Cleveland Golf Company, Inc	中山住膠精密橡膠有限公司 Sumirubber Malaysia Sumirubber Vietnam		
サービス	SRIエンジニアリング、SRIシステムズ、SRIロジスティクス				
持分法	GDTE、GDTNA 内外ゴム、栃木住友電工 タイヤ販売孫会社 GSGPC、GSGTL	柏泉グリーン開発 ワコーテニス	連結子会社 75社 持分法適用会社 19社		

2009年第2四半期 連結業績				100	さあ、次の100年へ。 住友ゴムグループ		
1-6月						億円	
	1-3月実績	4-6月実績	1-6月実績	5/8予想	年初予想		
	前年同期比	前年同期比	前年同期比				
売上高	1,089	1,208	2,297	2,250	2,500		
	76% △343	86% △204	81% △548				
営業利益 (率)	△55 (-)	49 (4.1%)	△6 (-)	△100 (-)	△40 (-)		
	- △131	74% △18	- △149				
経常利益 (率)	△94 (-)	18 (1.5%)	△76 (-)	△170 (-)	△80 (-)		
	- △149	32% △39	- △187				
四半期純利益	△76	7	△69	△150	△70		
	- △103	- +13	- △90				
持分法投資損益	△26	△28	△54	△37	△5		
	△34	△20	△54				

セグメント別連結売上高営業利益

1-6月

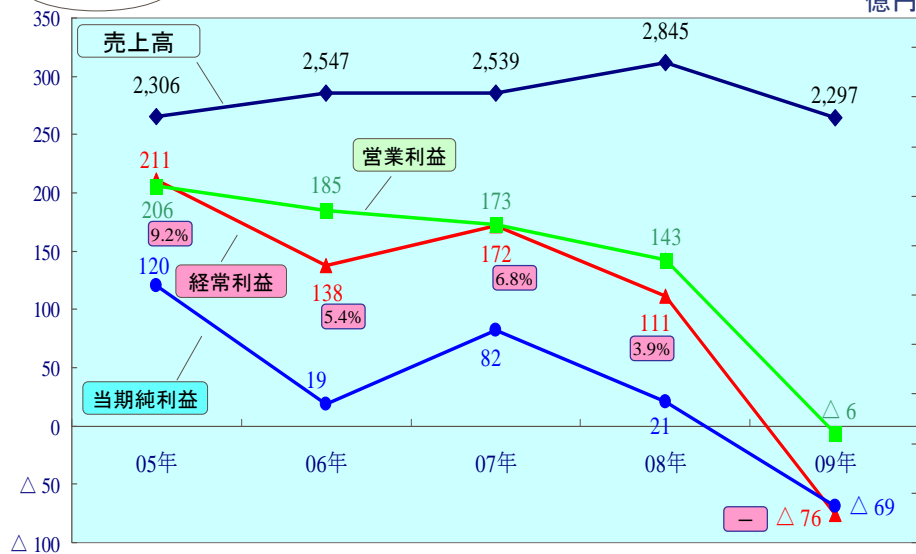
億円

	1-3月実績		4-6月実績		1-6月実績		5/8予想	年初予想	
		前年同期比		前年同期比		前年同期比			
売上高	タイヤ	884	76%	979	86%	1,863	81%	1,810	2,050
	スポーツ	142	72%	172	83%	314	78%	320	320
	産業品他	64	90%	58	80%	121	85%	120	130
	連結	1,089	76%	1,208	86%	2,297	81%	2,250	2,500
営業利益	タイヤ	△60	-	36	103%	△24	-	△115	△60
	スポーツ	0	1%	12	41%	12	21%	15	15
	産業品他	5	75%	1	33%	6	60%	0	5
	連結	△55	-	49	74%	△6	-	△100	△40

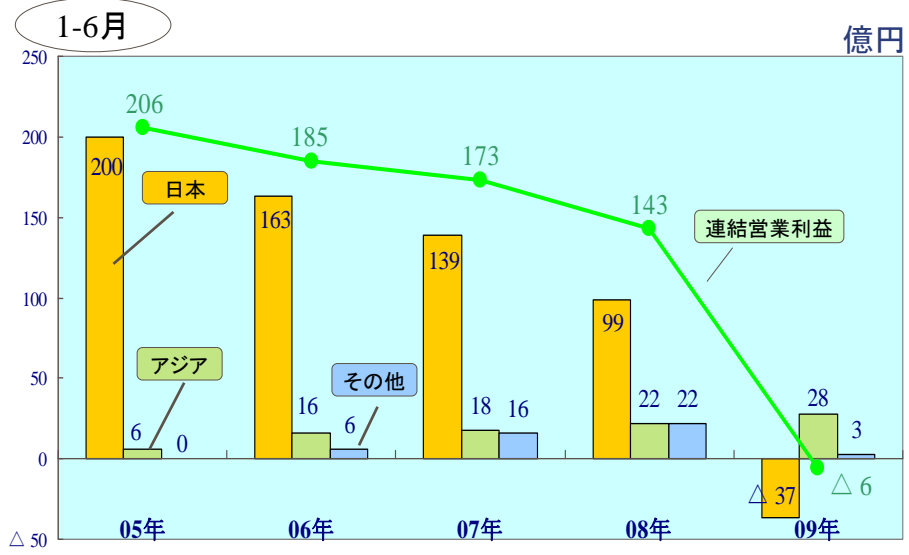
連結売上高・利益の推移

1-6月

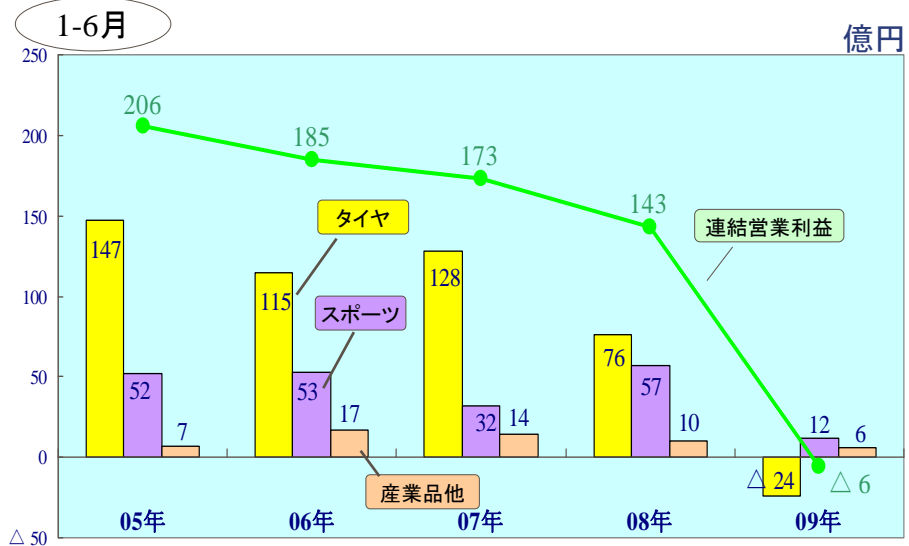
億円



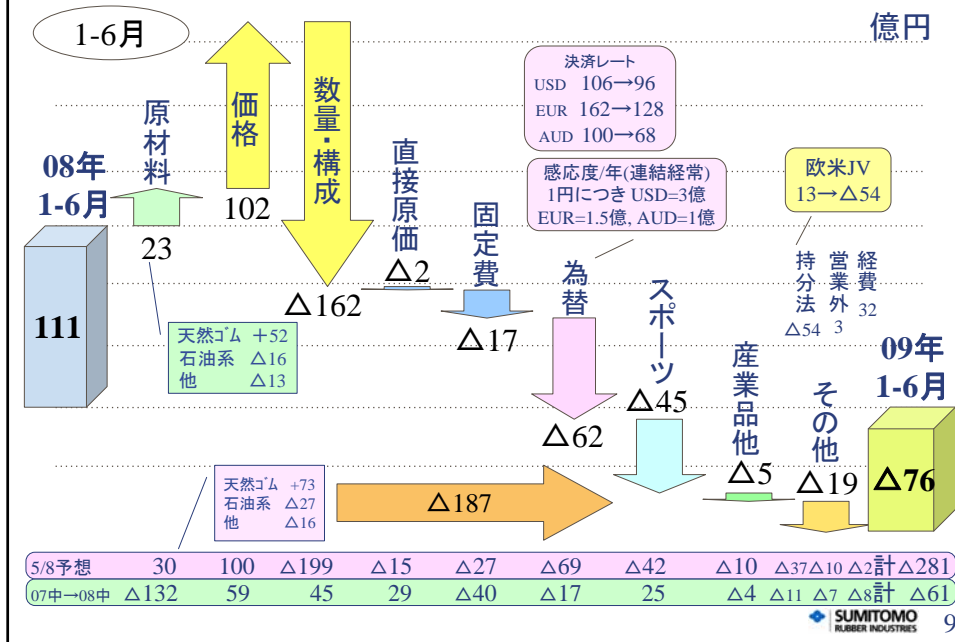
地域セグメント別 連結営業利益推移



事業セグメント別連結営業利益推移



連結経常利益 増減要因イメージ



2009年度連結業績予想

億円

	今回予想 2009年	前期実績 2008年	前期比	5/8予想	今回予想 7-12月	前年 同期比
売上高	5,170	6,050	85%	5,200	2,873	90%
営業利益 (率)	220 (4.3%)	257 (4.2%)	86%	140 (2.7%)	226 (7.9%)	198%
経常利益 (率)	140 (2.7%)	148 (2.4%)	95%	50 (1.0%)	216 (7.5%)	589%
当期純利益	40	10	392%	Δ40	109	—
持分法投資損益	Δ36	Δ2	Δ34	Δ26	18	20
ROE	2.2%	0.5%	+1.7P	—		
有利子負債	2,800	2,757	+43	2,900		

(通期予想・経常利益以下)
 経常利益 140
 特別損益 Δ20
 税前利益 120
 法人税等 Δ65
 少数株主損益 Δ15
 当期利益 40

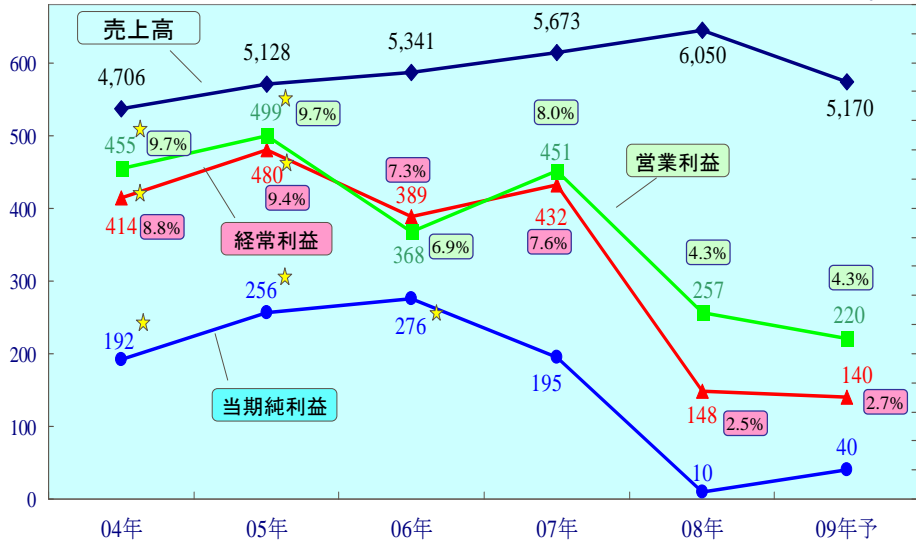
10

連結売上高・利益の推移

通期

% は利益率、★ は過去最高更新を表す

億円

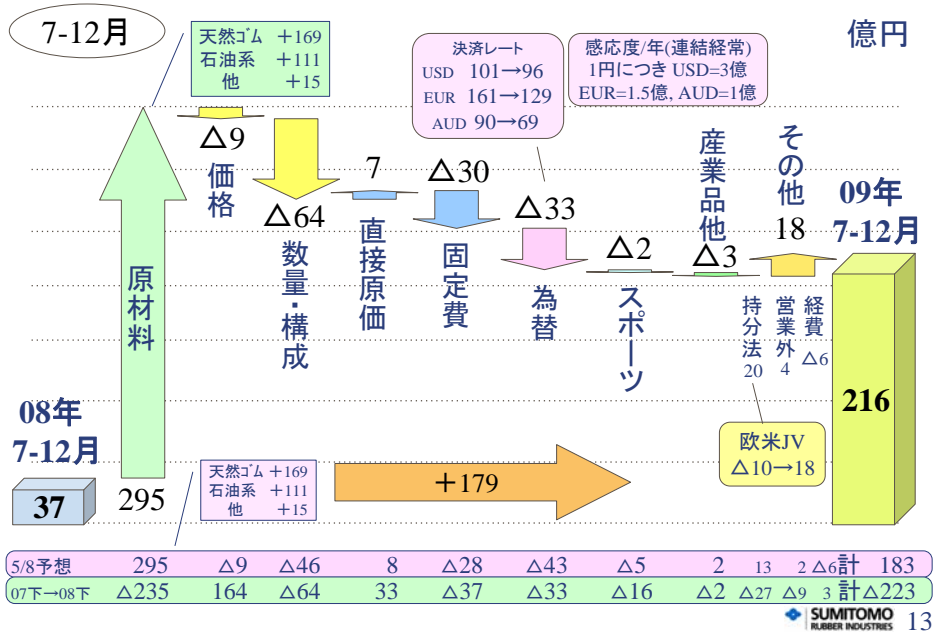


セグメント別連結売上高営業利益予想

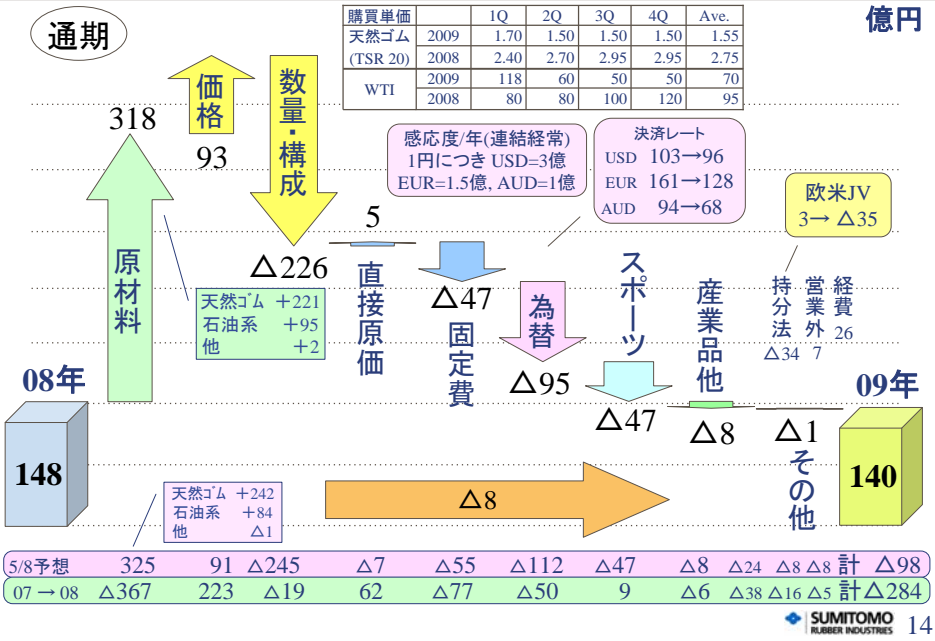
億円

		今回予想	前期実績	前期比	5/8予想	今回予想	前年
		2009年	2008年			7-12月	同期比
売上高	タイヤ	4,250	5,011	85%	4,260	2,387	88%
	スポーツ	650	743	87%	650	336	99%
	産業品その他	270	296	91%	290	149	97%
	連結	5,170	6,050	85%	5,200	2,873	90%
営業利益	タイヤ	180	158	114%	100	204	247%
	スポーツ	30	77	39%	30	18	90%
	産業品その他	10	21	48%	10	5	37%
	連結	220	257	86%	140	226	198%

連結経常利益 増減要因イメージ



連結経常利益 増減要因イメージ



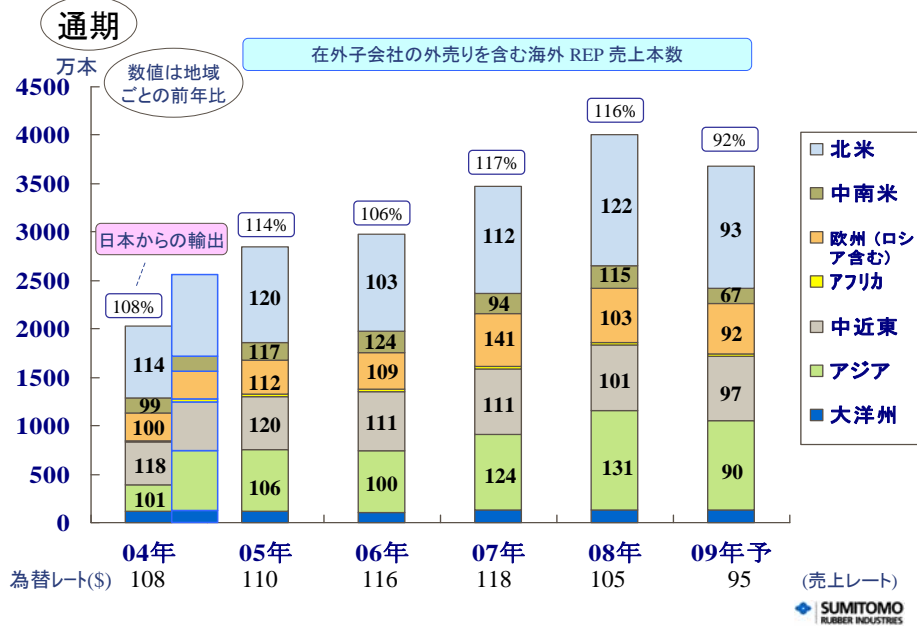
連結経常利益 増減要因推移

期 間	経常利益		増減要因										
		前年 同期比	原材料	価 格	数 量・ 構 成	直 接 原 価	固 定 費	為 替	ス ポ ー ツ	産 業 品 他	持 分 法	そ の 他	
08	1Q	55	5	△46	23	35	22	△18	△16	17	△4	△1	△7
	2Q	56	△66	△86	36	10	7	△22	△1	8	0	△10	△8
	3Q	7	△46	△118	57	29	17	△23	△5	0	0	△5	2
	4Q	30	△177	△117	107	△93	16	△14	△28	△16	△2	△22	△8
	通期	148	△284	△367	223	△19	62	△77	△50	9	△6	△38	△21
09	1Q	△94	△149	△33	61	△92	△11	△11	△24	△29	△3	△34	27
	2Q (前回差)	18 (+94)	△38 (+94)	56 (△7)	41 (+2)	△70 (+37)	9 (+13)	△6 (+10)	△38 (+7)	△16 (△3)	△2 (+5)	△20 (△17)	8 (+47)
	下期 (前回差)	216 (△4)	179 (△4)	295 (-)	△9 (-)	△64 (△18)	7 (△1)	△30 (△2)	△33 (+10)	△2 (+3)	△3 (△5)	20 (+7)	△2 (+2)
	通期	140	△8	318	93	△226	5	△47	△95	△47	△8	△34	33

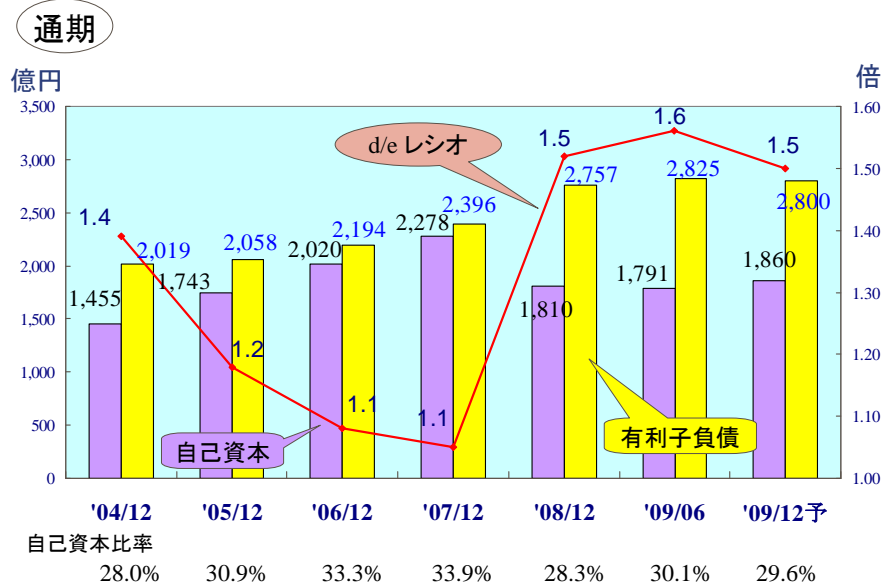
タイヤ販売本数前年同期比推移

	2008年1-12月実績			2009年1-6月実績、7-12月予想					5/8予想		
	1-9月	10-12月		1-3月	4-6月	7-9月	10-12月		7-12月	1-12月	
国内新車	105%	86%	100%	56%	60%	63%	80%	64%	73%	65%	
海外新車	116%	111%	114%	62%	77%	89%	87%	80%	87%	78%	
国内市販	102%	90%	98%	83%	100%	95%	103%	96%	100%	96%	
海外市販	120%	103%	116%	89%	86%	90%	104%	92%	98%	92%	
計	112%	96%	107%	77%	82%	85%	98%	86%	93%	86%	
合計本数(万本)	6,442	2,292	8,734	1,622	1,747	1,883	2,236	7,489	4,179	7,513	
海外市販内訳	北 米	130%	102%	122%	95%	88%	90%	101%	93%	100%	97%
	アジア	137%	116%	131%	77%	87%	92%	103%	90%	101%	92%
	中近東	101%	99%	101%	102%	81%	105%	101%	97%	90%	85%
	欧州(ロシア含)	105%	95%	103%	88%	103%	73%	113%	92%	90%	91%

タイヤ海外市販売上本数 地域別推移

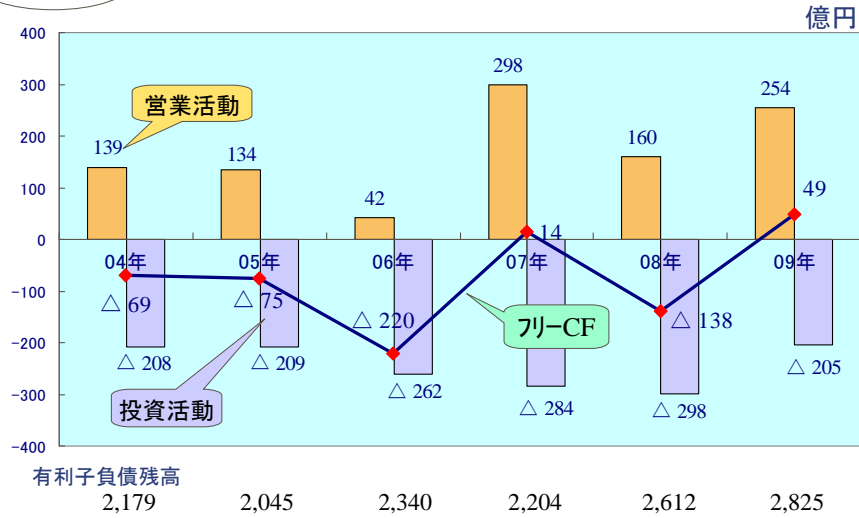


自己資本、有利子負債の推移



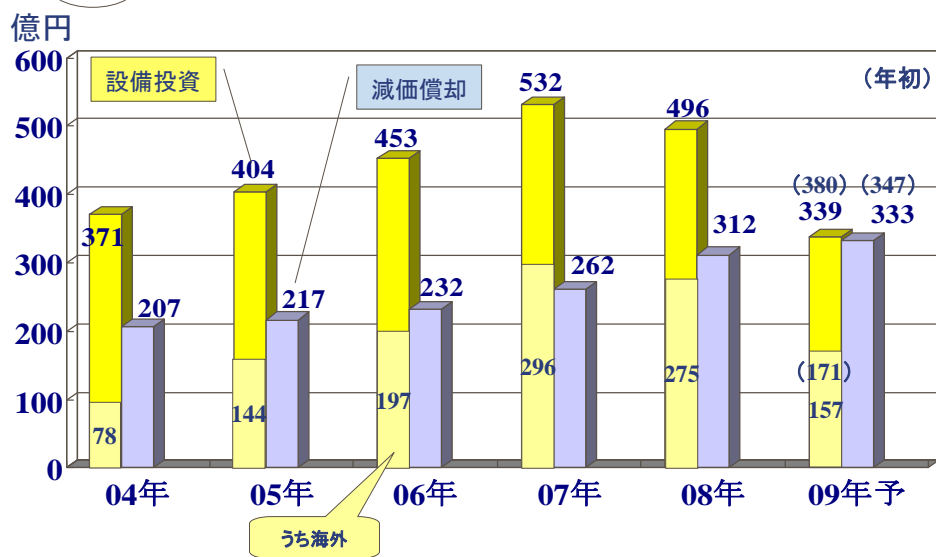
キャッシュ・フロー推移

1-6月



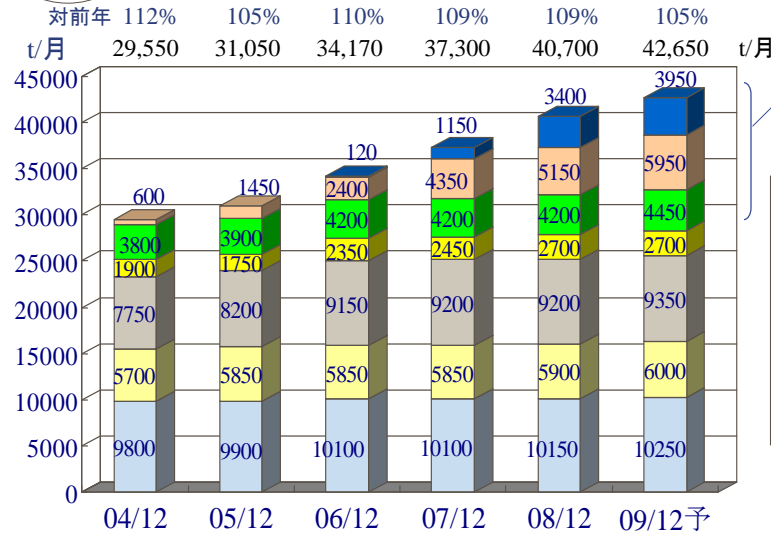
設備投資額、減価償却費（有形）

通期



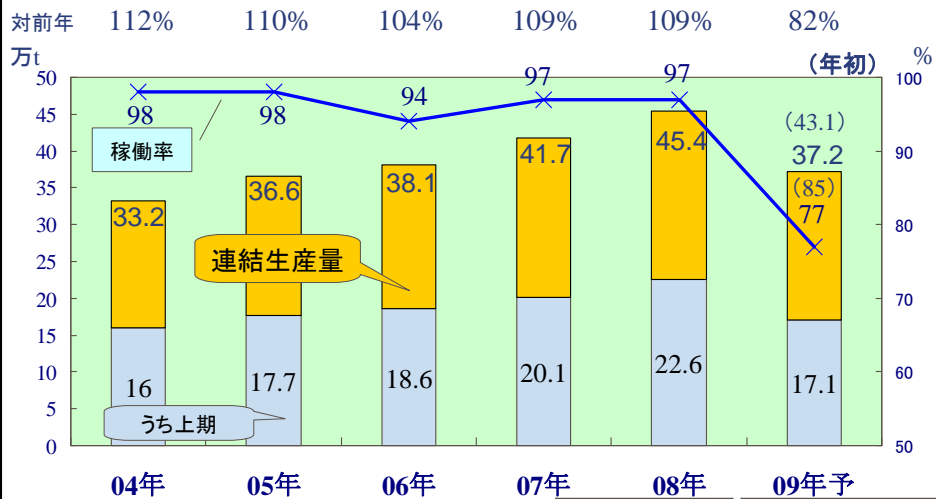
タイヤ生産能力

通期



タイヤ設備稼働率、生産量の推移

通期



08年		稼働率		休業		09年		稼働率		休業	
1-9月	99%	—	—	1-3月	71%	7日	4-6月	74%	4日	—	—
10-12	92%	2日	—	7-9月	81%	—	10-12月	82%	—	—	

スポーツ事業売上高 実績および予想

100
YEARS

さあ、次の100年へ。
住友ゴムグループ

億円

	2009年 1-6月	2008年 1-6月	前年 同期比	通期予想 2009年
クラブ	157	238	66%	305
ボール	59	64	93%	126
シューズ・アクセサリ他	44	48	91%	92
ゴルフ用品	260	350	74%	523
テニス用品	34	35	96%	69
ライセンス収入	2	2	89%	4
スポーツ用品事業	296	387	77%	596
その他事業	18	17	105%	54
合計	314	404	78%	650

新製品・新技術

100
YEARS

さあ、次の100年へ。
住友ゴムグループ

97%石油外天然資源
低燃費タイヤ

「コロエネゴム」採用で
これまでにない低燃費を
実現したミニバン専用タイヤ

「ガッチリ&しっかりゴム」
の採用で氷上性能を
進化させたスタッドレス



ENASAVE ED



ENASAVE RV503



GRANDTREK SJ7



SRIXON



The XXIO

Cleveland GOLF

氷上グリップ性能、
雪上・ドライ走行性能、
耐摩耗性も向上したスタッドレス

より高いグリップ力
から安定したハンドリング
性能を発揮



ICE NAVI ZEA II



EAGLE F1 ASYMMETRIC

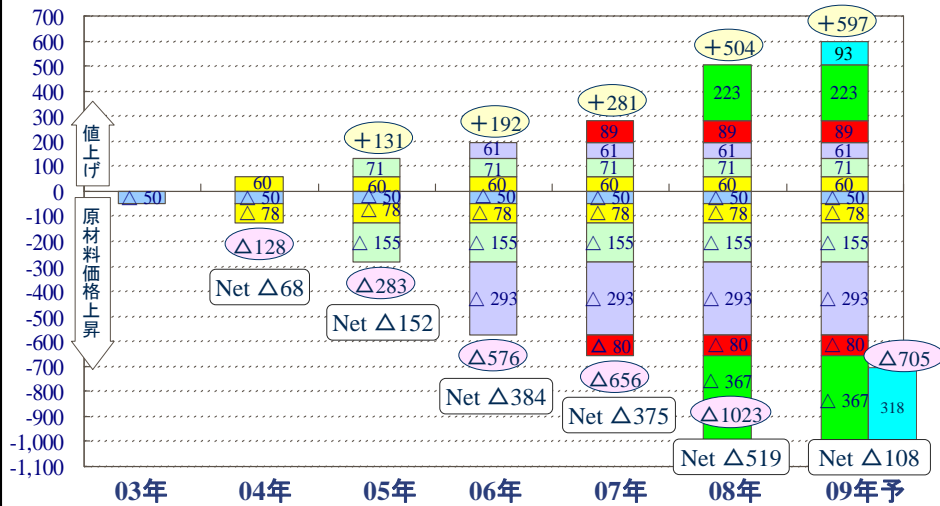


Hibrid-Turf

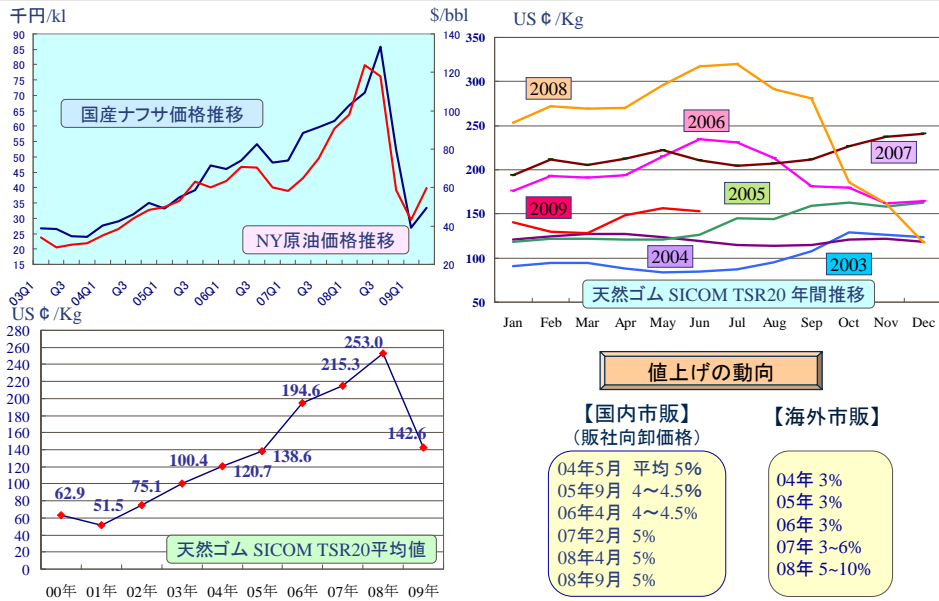


原材料価格上昇と値上げの影響～対02年

億円



天然ゴム・ナフサ価格相場の推移



ニュースリリース
IRツール更新情報

ホーム > 新着情報 > ニュースリリース

NewsRelease 一般の方

▶ ニュースリリース配信のご新規登録 / ご登録内容の変更・削除
ご登録頂きますと、ニュースリリース配信をEmailでお知らせします。 ※報道関係者の方は[こちら](#)から

[新規登録](#) [SSL非対応の方はこちら](#) [登録内容の変更](#) [登録の削除](#)

ホーム > 新着情報 > プレスルーム

PressRoom 報道関係者様

プレスルームへようこそ! このサイトは報道関係の皆様専用サイトです。
プレスルームでは、ニュースリリースでの掲載画像、住友ゴムグループの社名ロゴデータのダウンロード、
ニュースリリース自動配信などの手続きをWEB上から簡単にこなすことができます。

ホーム > IR情報 > アナリスト様向け専用コンテンツ

アナリスト様専用コンテンツ アナリスト様

写真画像、住友ゴムグループの社名ロゴデータのダウンロード、ニュースリリース自動
配信などの手続きをWEB上から簡単にこなすことができます。

<http://www.srigroup.co.jp/>

弊社ホームページより登録できます。どうぞご利用下さい。

ニュースリリース配信サービス：ホーム>新着情報>ニュースリリース

報道関係者様専用：ホーム>新着情報>プレスルーム

アナリスト様専用：ホーム>IR情報>アナリスト様向け専用コンテンツ

100
ANNIVERSARY

さあ、次の100年へ。

本資料に記載されている業績予想に関する記述は、当社および当社グループが現時点で入手可能な情報から得られた判断に基づいており、潜在的なリスクや不確実性が含まれております。実際の業績は、当社および当社グループの事業をとりまく様々な要因の変化により、記述されている業績予想とは大きく異なる結果となる可能性があることをご承知おきください。