

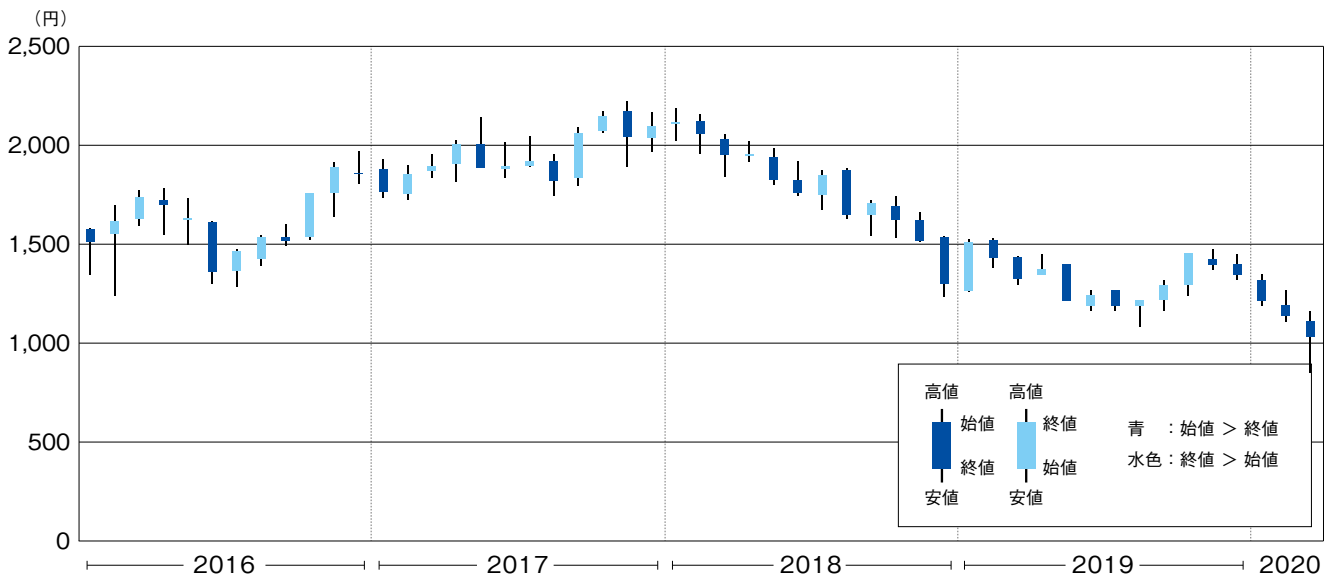
投資家情報 (2019年12月31日現在)

資本金	42,658百万円	上場証券取引所	東京
株式総数等	発行可能株式総数：800,000,000株 発行済株式総数：263,043,057株	証券コード	5110
株主数	36,845名	株主名簿管理人 および特別口座の 口座管理機関	三井住友信託銀行株式会社 東京都千代田区丸の内一丁目4番1号
		会計監査人	有限責任 あずさ監査法人 大阪市中央区瓦町三丁目6番5号

大株主	住友電気工業(株) …………… 28.85%
	日本マスタートラスト信託銀行(株)(信託口) …………… 4.61%
	日本トラスティ・サービス信託銀行(株)(信託口) …………… 3.68%
	全国共済農業協同組合連合会 …………… 2.79%
	(株)三井住友銀行 …………… 1.98%
	SMBC日興証券(株) …………… 1.93%
	住友商事(株) …………… 1.83%
	日本トラスティ・サービス信託銀行(株)(信託口9) …………… 1.58%
	SSBTC CLIENT OMNIBUS ACCOUNT …………… 1.54%
	日本トラスティ・サービス信託銀行(株)(信託口5) …………… 1.38%

(注) 上記の持株比率は自己株式(39,499株)を発行済株式の総数から控除して算出しております。

株価の推移



免責事項

本報告書には、住友ゴムグループの過去と現在の事実だけでなく、将来の計画や見通し、経営計画などに基づいた予測が含まれています。これらの将来予測は、記述した時点で入手できた情報に基づく仮定・判断であり、将来の結果は予測とは異なったものとなる可能性があります。